

## BABY WIKKEL TOP EN BROEK – 10400

NEWBORN 0 – 9 M

**Wikkel top en zachte, eenvoudige broek. Comfortabel om te dragen en gemakkelijk aan te doen. Maak het schattig of maak het speciaal ...**

### CREËER UW EIGEN LOOK

Door leuk te combineren maak je het jongensachtig, meisjesachtig of gewoon neutraal. Dankzij de eenvoudige snit komen de kleine details echt tot hun recht. Maak het extra leuk door verschillende soorten stof te combineren.

Op de achterkant van het patroonblad vind je schetsen en aanwijzingen om zelf het patroon aan te passen en je eigen wikkel top en broek te ontwerpen ...

### AANBEVOLEN STOF

Het patroon is ontworpen voor dunne of middelzware geweven stof.

### MATERIALEN DIE NODIG ZIJN: EASY-model

Stof – 140 cm breed x 75 / 80 / 85 / 90 cm lang

Elastiek – 1 cm breed

Lint

### Alternatieve stofbreedte

Stof – 110 cm breed x 75 / 80 / 85 / 90 cm lang

*Het is aan te raden om de stof altijd voor te wassen!*

### PATROONDELEN

- |                         |       |             |       |
|-------------------------|-------|-------------|-------|
| 1. VOOR                 | ✂ X 2 | 2. ACHTER   | ✂ X 1 |
| 3. MOUW                 | ✂ X 2 | 4. HALSBIES | ✂ X 1 |
| 5. BROEK VOOR EN ACHTER | ✂ X 1 |             |       |

### NAADWAARDE

Taille en zoom – 2 cm

Zijnamen/Mouwnaden/Halslijn/kruisnaad – 1cm

In het patroon van de halsbies is de naadwaarde reeds inbegrepen

### PATROON OVERNEMEN

Open het patroonblad en kies de juiste maat.

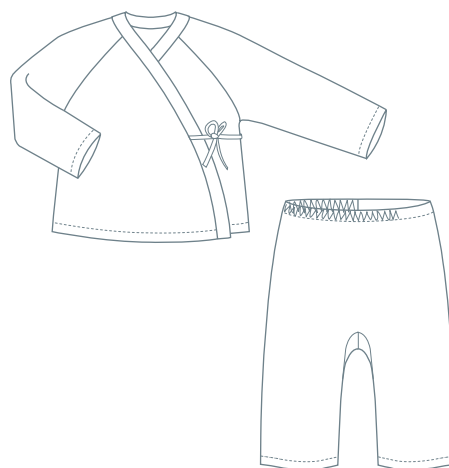
Teken de patroondelen over op patroonpapier.

Voeg naadwaarde toe aan de patroondelen en knip ze dan uit. Het patroon is klaar om op de stof te leggen.

### PATROON UITKNIPPEN

Vouw de stof dubbel zodat de zelfkanten gelijk liggen. Plaats de patronen op de stof, let op de draadrichting, de draadrichting op het patroon moet evenwijdig liggen met de zelfkant van de stof. Speld de patroondelen vast om er zeker van te zijn dat ze niet verschuiven tijdens het knippen.

**NB!** wees extra voorzichtig met stoffen met een vleug, zoals corduroy of velours. Dit wil zeggen dat de kleine haartjes allemaal in één richting, in de lengte van de stof liggen. De richting van de vleug is bepalend voor de kleur van de stof. De stof moet van onder naar boven glad aanvoelen. In het kledingstuk is dan de diepste kleur zichtbaar.



© MiniKrea 2014 – Verboden te kopiëren of te gebruiken voor commerciële doeleinden zonder toestemming van minikrea

De patroondelen moeten allemaal in dezelfde richting (vleug naar boven) op de stof worden gelegd om kleurverschil te voorkomen. Hou ook rekening met de richting van de prints of ruit op de stof als je het patroon op de stof plaatst. Cut out the Stof.

### IN ELKAAR NAAIEN VAN DE WIKKEL TOP EN BROEK

Wanneer je elastische stof gebruikt zoals jersey, vergeet dan niet om met een elastische steek te naaien. Overlock alle randen.

#### 1. Wikkel top

Stik de mouwen op het rugpand, goede kanten op elkaar.

Stik de mouwen op het voorpand, goede kanten op elkaar. Strijk de naden open.

Vouw de zoom om en strijk. Stik met een tweelingnaald op 1,5 cm van de rand, aan de goede kant van de stof.

#### 2. Speld de linten vast op de zijnaad zoals aangegeven op het patroon. Let hierbij goed op, de rechterzijde ligt aan de binnenkant, de linkerzijde aan de buitenkant.

Stik de mouwnaden en de zijnamen, goede kanten op elkaar. Strijk de naden naar voor.

Vouw de zoom om en strijk. Stik met een tweelingnaald op 1,5 cm van de rand, aan de goede kant van de stof.

#### 3. Vouw en strijk de halsbies op de vouwlijn, goede kanten op elkaar. Stik de uiteinden dicht en keer de bies.

Speld de linten vast tussen het voordeel en de bies, goede kanten op elkaar.

Rek de halsbies lichtjes uit terwijl je Zoom vast speld om de bies te doen passen. Stik de halsbies vast.

#### 4. Broek

Stik de middenachternaad, goede kanten op elkaar.

Knip een stuk elastiek 35/37/39/41 cm lang stik de uiteinden aan elkaar zodat je een ring vormt. Vouw en strijk de taille 2 cm om naar de verkeerde kant om een tunnel te creëren. Leg de elastiek en de tunnel en stik met een tweelingnaald op 1,5 cm van de rand toe. Vouw en strijk de zoom van de broek, stik met een tweelingnaald op 1,5 cm van de rand. Stik de binnenbeennaden, goede kanten op elkaar.

**Meer inspiratie, tips en ideeën vind je op [minikrea.dk](http://minikrea.dk)**